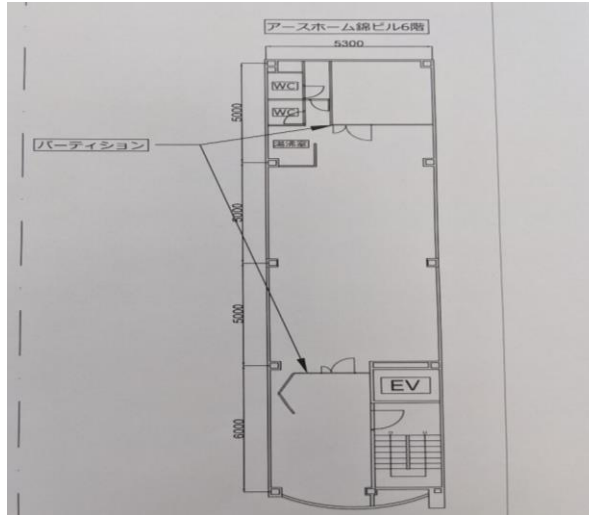
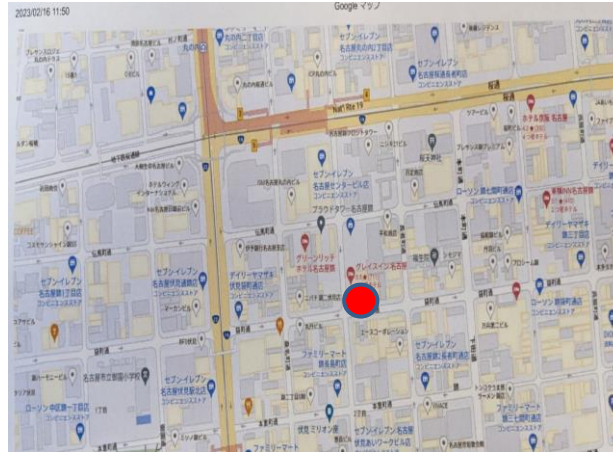


# アースホーム錦ビル



物件種目	事務所				
賃料	総額	41.8	万円	うち消費税	3.8 万円
管理費	0	円	共益費	0	円
その他月額					
敷金	礼金		保証金	10 ヶ月	
解約引					
家賃保証	加入要				
その他一時金	なし				
契約期間	10	年	更新料	無し	建物賃貸借区分(期間) 定期借家(10年)
所在地	名古屋市中区錦二丁目11-5				
交通	地下鉄東山線		伏見	駅	徒歩 6 分
間取り			築年月	平成3年3月	
建物面積	114.86	m <sup>2</sup>	土地面積	m <sup>2</sup>	
建物構造	鉄骨造		総戸数	6 戸	
所在階	6 階		地上階	6 階	地下階 階
接道状況	種別	公道	位置指定	無	接面 m 方向 北 幅員 m
設備・条件	空調、台所、トイレ				
駐車場有無	無		駐車場月額	円	
都市計画	市街化区域		地目		
用途地域	商業地域		借地権種類		
家財保険加入	要	円 / 年	保険会社	借主負担	
現況	空家		引渡時期	即時 ( )	
備考	水道光熱費：電気毎月検針、水道はフロア按分				

## 株式会社オフィスパーク 不動産事業部

☎ 052-219-2018

FAX 052-219-2166

宅建免許 愛知県知事(1)第25132号  
保証協会 (公社)全国宅地建物取引業保証協会会員  
所属協会 (公社)愛知県宅地建物取引業協会会員

Email f-eigo1@officepark-net.jp  
H P http://www.officepark-net.jp/  
所在地 460-0002 名古屋市中区丸の内1丁目17番19号

取引態様	一般媒介	担当者	特記事項
広告有効期限		原田	
		報酬額	
広告作成日		1か月	